



**grecko**<sup>®</sup>  
LED DISPLAYS

**FLAT** *serie*

**FIXED INDOOR**  
PAINEL DE LED

P2.5 / P3 / P4 / P5



- DEFINIÇÃO MÁXIMA E ALTO DESEMPENHO**

Os monitores de LED fornecem uma imagem nítida, brilhante e clara em certas distâncias; garantindo um baixo consumo de energia.

- ADAPTÁVEL A QUALQUER ESPAÇO**

O sistema de painel modular permite que você crie telas únicas e experiências visualmente deslumbrantes em qualquer lugar.

INFORMAÇÃO DETALHADA		P2.5	P3
 <b>TÉCNICO ESPECIFICAÇÕES</b>	PIXEL PITCH	P2.5 mm	P3 mm
	ENCAPSULAÇÃO DE LED	RGB 3-in-1 SMD2020 LED / Kinglight	RGB 3-in-1 SMD2020 LED / Kinglight
	DENSIDADE DE PIXEL DO MÓDULO	384 x 384	320 x 320
	TAMANHO	960 x 960 x 70 mm	960 x 960 x 70 mm
	CHIP	ICN1065 / FM6353	ICN2153 / FM6353
	ALTA TAXA DE ATUALIZAÇÃO	1920 hz / 3840 hz / 7680 hz	1920 hz / 3840 hz / 7680 hz
	PESO	25 Kg / 55 lbs	25 Kg / 55 lbs
	RECEIVING CARD	Novastar	Novastar
 <b>FONTE DE ENERGIA</b>	PODER DE OPERAÇÃO	100/240V - 50/60Hz	100/240V - 50/60Hz
	MAX. CONSUMO DE ENERGIA	600W por panel	600W por panel
	CONSUMO MÉDIO DE ENERGIA	300W por panel	300W por panel
	CONECTORES POWER/DATA	Power-PowerCon In -Out / Data EtherCon In-Out	Power-PowerCon In -Out / Data EtherCon In-Out
 <b>PÂRAMETROS ÓPTICOS</b>	BRILHO	1000 NITS	1000 NITS
	TAXA DE PROTEÇÃO	IP43	IP43
	SCAN	1/32	1/32
	FREQÜÊNCIA DO QUADRO	60 Hz	60 Hz
	ÂNGULO DE VISÃO	Horizontal 120° / Vertical 120°	Horizontal 120° / Vertical 120°
	VISTA ÓTIMA DISTÂNCIA	2.5 mts	3 mts
	AJUSTE DE BRILHO	0-100% niveles	0-100% niveles

- FÁCIL MONTAGEM E INSTALAÇÃO**

Você pode montar nossos painéis de LED de forma simples e confortável. Eles não requerem maquinários adicionais, nem ferramentas complexas.

INFORMAÇÃO DETALHADA		P4	P5
 <b>TÉCNICO ESPECIFICAÇÕES</b>	PIXEL PITCH	P4 mm	P5 mm
	ENCAPSULAÇÃO DE LED	RGB 3-in-1 SMD2020 LED / Kinglight	RGB 3-in-1 SMD2020 LED / Kinglight
	DENSIDADE DE PIXEL DO MÓDULO	240 x 240	192 x 192
	TAMANHO	960 x 960 x 70 mm	960 x 960 x 70 mm
	CHIP	ICN1065 / FM6353	ICN2153 / FM6353
	ALTA TAXA DE ATUALIZAÇÃO	1920 hz / 3840 hz / 7680 hz	1920 hz / 3840 hz / 7680 hz
	PESO	25 Kg / 55 lbs	25 Kg / 55 lbs
	RECEIVING CARD	Novastar	Novastar
 <b>FONTE DE ENERGIA</b>	PODER DE OPERAÇÃO	100/240V - 50/60Hz	100/240V - 50/60Hz
	MAX. CONSUMO DE ENERGIA	600W por panel	650W por panel
	CONSUMO MÉDIO DE ENERGIA	300W por panel	325W por panel
	CONECTORES POWER/DATA	Power-PowerCon In -Out / Data EtherCon In-Out	Power-PowerCon In -Out / Data EtherCon In-Out
 <b>PÂRAMETROS ÓPTICOS</b>	BRILHO	1000 NITS	1000 NITS
	TAXA DE PROTEÇÃO	IP43	IP43
	SCAN	1/20	1/16
	FREQÜÊNCIA DO QUADRO	60 Hz	60 Hz
	ÂNGULO DE VISÃO	Horizontal 120° / Vertical 120°	Horizontal 120° / Vertical 120°
	VISTA ÓTIMA DISTÂNCIA	4 mts	5 mts
	AJUSTE DE BRILHO	0-100% niveles	0-100% niveles

#### BLOQUEIO DE CHAVE

Que ninguém de fora da empresa possa manusear o equipamento.

#### PEÇA DE MONTAGEM

Permite que os painéis sejam montados e alinhados com precisão.

#### TRAVA DE SEGURANÇA

Anexe um painel a outro para formar a tela inteira.

## EMBALAGEM FLIGHTCASE

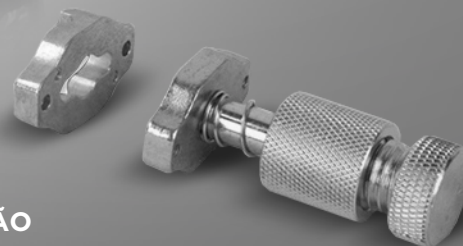
Seu interior é forrado e subdividido com placas de espuma de borracha de alta densidade para evitar que os painéis sejam danificados.



#### TRAVA DE SEGURANÇA

Anexe um painel a outro para formar a tela inteira.

#### VENTILAÇÃO



# VISTAS DO GABINETE

FRENTE



VOLTA

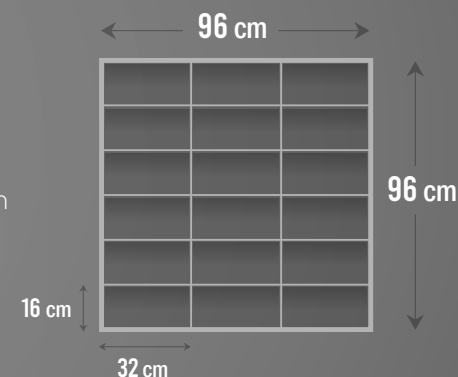
LADO

## ESPECIFICAÇÕES GERAIS

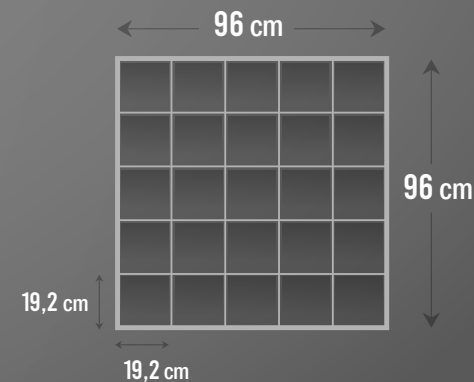
- MATERIAL **Ferro fundido à prova d'água.**
- TAMANHOS **96x96x7 cm**
- PESO **25 Kg**

**P5** **P4**

- Cada gabinete conta com **18 módulos** de **32 x 16 cm** que contêm lâmpadas de led encapsuladas em alta definição.


**P3** **P2.5**

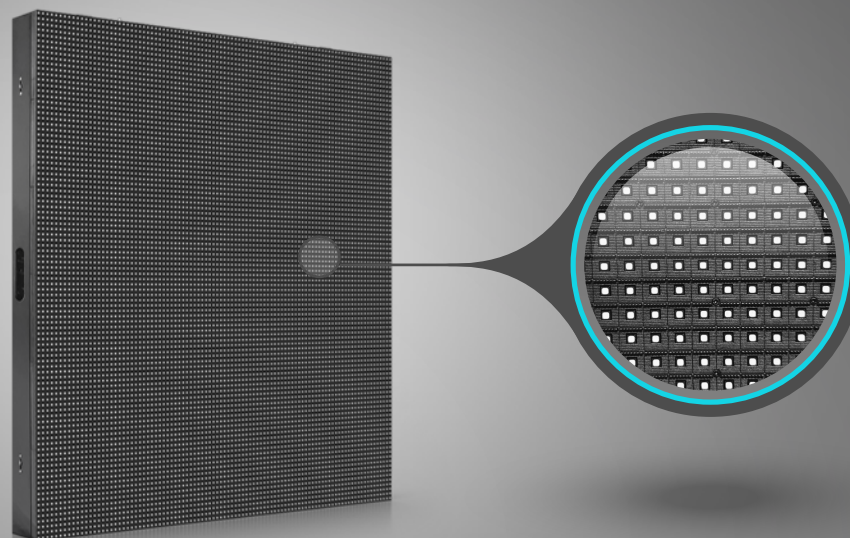
- Cada gabinete conta com **25 módulos** de **19,2 x 19,2 cm** que contêm lâmpadas de led encapsuladas em alta definição.



# PIXEL PITCH



O pitch é a resolução que distingue cada modelo de painel. O número próximo à letra P detalha a distância entre cada holofote de led para o seguinte.



## DISTÂNCIA DE VISUALIZAÇÃO

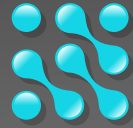
### Densidade de pixel

É o número total de lâmpadas led por m<sup>2</sup> de cada modelo de painel.

<b>P2.5</b>	160.000 pixeles/m <sup>2</sup>
<b>P3</b>	111.109 pixeles/m <sup>2</sup>
<b>P4</b>	62.500 pixeles/m <sup>2</sup>
<b>P5</b>	40.000 pixeles/m <sup>2</sup>

<b>P5</b>	<b>P4</b>	<b>P3</b>	<b>P2.5</b>	<b>Pixel Pitch (mm)</b>
5 mt	4 mt	3 mt	2,5 mt	Distância de visualização ideal.





# grecko<sup>®</sup>

LED DISPLAYS

---



| [www.greckoled.com](http://www.greckoled.com)



| [instagram.com/greckoled/](https://www.instagram.com/greckoled/)



| [info@greckoled.com](mailto:info@greckoled.com)

