



grecko[®]
LED DISPLAYS

FLAT *serie*

FIXED OUTDOOR
PAINEL DE LED

P2.5 / P3 / P4 / P5



- DEFINIÇÃO MÁXIMA E ALTO DESEMPENHO**

Os monitores de LED fornecem uma imagem nítida, brilhante e clara em certas distâncias; garantindo um baixo consumo de energia.


- ADAPTÁVEL A QUALQUER ESPAÇO**

O sistema de painel modular permite que você crie telas únicas e experiências visualmente deslumbrantes em qualquer lugar.

| INFORMAÇÃO DETALHADA | | P2.5 | P3 |
|--|------------------------------|---|---|
|  TÉCNICO ESPECIFICAÇÕES | PIXEL PITCH | P2.5 mm | P3 mm |
| | ENCAPSULAÇÃO DE LED | RGB 3-in-1 SMD2020 LED / Kinglight | RGB 3-in-1 SMD2020 LED / Kinglight |
| | DENSIDADE DE PIXEL DO MÓDULO | 384 x 384 | 320 x 320 |
| | TAMANHO | 960 x 960 x 70 mm | 960 x 960 x 70 mm |
| | CHIP | ICN1065 / FM6353 | ICN2153 / FM6353 |
| | ALTA TAXA DE ATUALIZAÇÃO | 1920 hz / 3840 hz / 7680 hz | 1920 hz / 3840 hz / 7680 hz |
| | PESO | 25 Kg / 55 lbs | 25 Kg / 55 lbs |
| | RECEIVING CARD | Novastar | Novastar |
|  FONTE DE ENERGIA | PODER DE OPERAÇÃO | 100/240V - 50/60Hz | 100/240V - 50/60Hz |
| | MAX. CONSUMO DE ENERGIA | 600W por panel | 600W por panel |
| | CONSUMO MÉDIO DE ENERGIA | 300W por panel | 300W por panel |
| | CONECTORES POWER/DATA | Power-PowerCon In -Out / Data EtherCon In-Out | Power-PowerCon In -Out / Data EtherCon In-Out |
|  PÂRAMETROS ÓPTICOS | BRILHO | 5100 NITS | 5100 NITS |
| | TAXA DE PROTEÇÃO | IP43 | IP43 |
| | SCAN | 1/32 | 1/32 |
| | FREQÜÊNCIA DO QUADRO | 60 Hz | 60 Hz |
| | ÂNGULO DE VISÃO | Horizontal 120° / Vertical 120° | Horizontal 120° / Vertical 120° |
| | VISTA ÓTIMA DISTÂNCIA | 2.5 mts | 3 mts |
| | AJUSTE DE BRILHO | 0-100% niveles | 0-100% niveles |

- FÁCIL MONTAGEM E INSTALAÇÃO**

Você pode montar nossos painéis de LED de forma simples e confortável. Eles não requerem maquinários adicionais, nem ferramentas complexas.

| INFORMAÇÃO DETALHADA | | P4 | P5 |
|--|------------------------------|---|---|
|  TÉCNICO ESPECIFICAÇÕES | PIXEL PITCH | P4 mm | P5 mm |
| | ENCAPSULAÇÃO DE LED | RGB 3-in-1 SMD2020 LED / Kinglight | RGB 3-in-1 SMD2020 LED / Kinglight |
| | DENSIDADE DE PIXEL DO MÓDULO | 240 x 240 | 192 x 192 |
| | TAMANHO | 960 x 960 x 70 mm | 960 x 960 x 70 mm |
| | CHIP | ICN1065 / FM6353 | ICN2153 / FM6353 |
| | ALTA TAXA DE ATUALIZAÇÃO | 1920 hz / 3840 hz / 7680 hz | 1920 hz / 3840 hz / 7680 hz |
| | PESO | 25 Kg / 55 lbs | 25 Kg / 55 lbs |
| RECEIVING CARD | Novastar | Novastar | |
|  FORNE DE ENERGIA | PODER DE OPERAÇÃO | 100/240V - 50/60Hz | 100/240V - 50/60Hz |
| | MAX. CONSUMO DE ENERGIA | 600W por panel | 650W por panel |
| | CONSUMO MÉDIO DE ENERGIA | 300W por panel | 325W por panel |
| | CONECTORES POWER/DATA | Power-PowerCon In -Out / Data EtherCon In-Out | Power-PowerCon In -Out / Data EtherCon In-Out |
|  PÂRAMETROS ÓPTICOS | BRILHO | 5100 NITS | 5200 NITS |
| | TAXA DE PROTEÇÃO | IP43 | IP43 |
| | SCAN | 1/20 | 1/16 |
| | FREQÜÊNCIA DO QUADRO | 60 Hz | 60 Hz |
| | ÂNGULO DE VISÃO | Horizontal 120° / Vertical 120° | Horizontal 120° / Vertical 120° |
| | VISTA ÓTIMA DISTÂNCIA | 4 mts | 5 mts |
| | AJUSTE DE BRILHO | 0-100% niveles | 0-100% niveles |

PEÇA DE MONTAGEM

Permite que os painéis sejam montados e alinhados com precisão.



TRAVA DE SEGURANÇA

Anexe um painel a outro para formar a tela inteira.



BLOQUEIO DE CHAVE

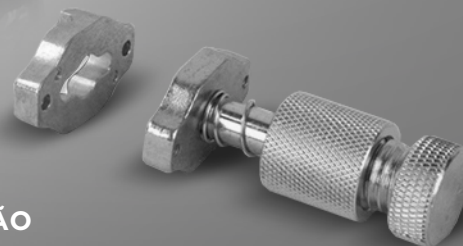
Que ninguém de fora da empresa possa manusear o equipamento.

TRAVA DE SEGURANÇA

Anexe um painel a outro para formar a tela inteira.



VENTILAÇÃO



EMBALAGEM FLIGHTCASE

Seu interior é forrado e subdividido com placas de espuma de borracha de alta densidade para evitar que os painéis sejam danificados.



VISTAS DO GABINETE

FRENTE



VOLTA

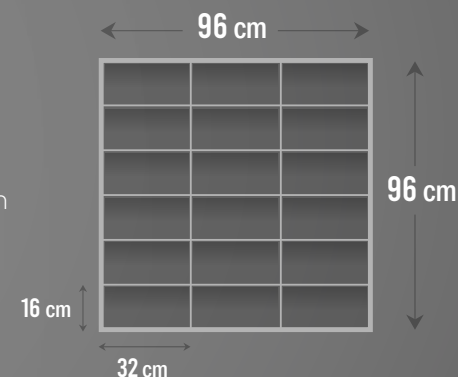
LADO

ESPECIFICAÇÕES GERAIS

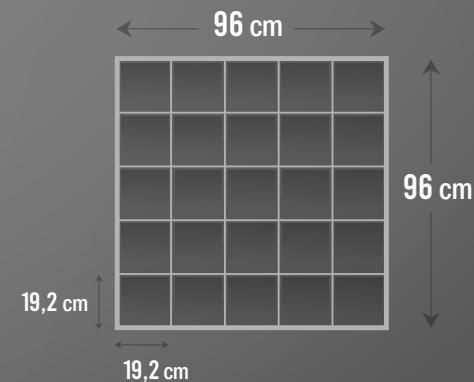
- MATERIAL **Ferro fundido à prova d'água.**
- TAMANHOS **96x96x7 cm**
- PESO **25 Kg**

P5 **P4**

- Cada gabinete conta com **18 módulos** de **32 x 16 cm** que contêm lâmpadas de led encapsuladas em alta definição.


P3 **P2.5**

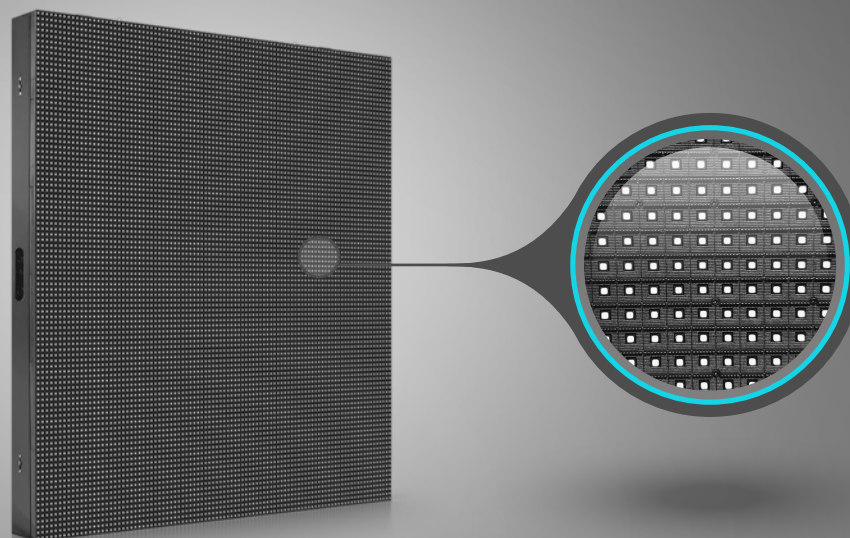
- Cada gabinete conta com **25 módulos** de **19,2 x 19,2 cm** que contêm lâmpadas de led encapsuladas em alta definição.



PIXEL PITCH



O pitch é a resolução que distingue cada modelo de painel. O número próximo à letra P detalha a distância entre cada holofote de led para o seguinte.



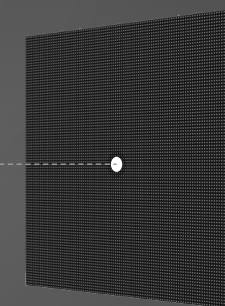
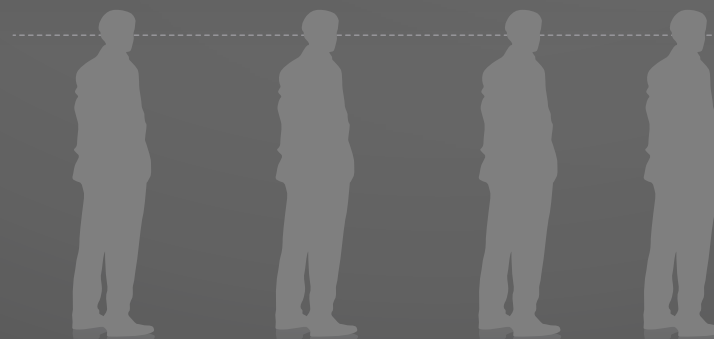
DISTÂNCIA DE VISUALIZAÇÃO

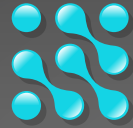
Densidade de pixel

É o número total de lâmpadas led por m² de cada modelo de painel.

| | |
|-------------|--------------------------------|
| P2.5 | 160.000 pixeles/m ² |
| P3 | 111.109 pixeles/m ² |
| P4 | 62.500 pixeles/m ² |
| P5 | 40.000 pixeles/m ² |

| | | | | |
|-----------|-----------|-----------|-------------|----------------------------------|
| P5 | P4 | P3 | P2.5 | Pixel Pitch (mm) |
| 5 mt | 4 mt | 3 mt | 2,5 mt | Distância de visualização ideal. |





grecko[®]

LED DISPLAYS



www.greckoled.com



[instagram.com/greckoled/](https://www.instagram.com/greckoled/)



info@greckoled.com

