



grecko[®]
LED DISPLAYS

FLAT *serie*

FIXED OUTDOOR
PANEL DE LED

P2.5 / P3 / P4 / P5



- **MÁXIMA DEFINICIÓN Y ALTO RENDIMIENTO**


Proporcionan una imagen nítida, brillante y clara en determinadas distancias; garantizando un bajo consumo energético.

- **ADAPTABLES A CUALQUIER ESPACIO**

El sistema de paneles modulares permite crear pantallas únicas y experiencias visualmente impresionantes en cualquier lugar.

- **FÁCIL MONTAJE E INSTALACIÓN**

Nuestras pantallas se ensamblan de manera cómoda y simple. No exigen maquinaria adicional, ni herramientas complejas.

| INFORMACION TECNICA | | P2.5 | P3 |
|---|----------------------------|---|---|
|  ESPECIFICACIONES TECNICAS | PIXEL PITCH | P2.5 mm | P3 mm |
| | ENCAPSULACIÓN LED | RGB 3-in-1 SMD2020 LED / Kinglight | RGB 3-in-1 SMD2020 LED / Kinglight |
| | DENSIDAD DE PIXEL | 384 x 384 | 320 x 320 |
| | MEDIDAS | 960 x 960 x 70 mm | 960 x 960 x 70 mm |
| | CHIP | ICN1065 / FM6353 | ICN2153 / FM6353 |
| | RANGO DE REFRESCO | 1920 hz / 3840 hz / 7680 hz | 1920 hz / 3840 hz / 7680 hz |
| | PESO | 25 Kg / 55 lbs | 25 Kg / 55 lbs |
| | RECEIVING CARD | Novastar | Novastar |
|  FUENTE DE ENERGIA | POTENCIA DE USO | 100/240V - 50/60Hz | 100/240V - 50/60Hz |
| | CONSUMO MÁXIMO | 600W por panel | 600W por panel |
| | CONSUMO PROMEDIO | 300W por panel | 300W por panel |
| | CONECTORES POWER/DATA | Power-PowerCon In -Out / Data EtherCon In-Out | Power-PowerCon In -Out / Data EtherCon In-Out |
|  PARAMETROS OPTICOS | BRILLO | 5100 NITS | 5100 NITS |
| | RANGO DE PROTECCIÓN | IP43 | IP43 |
| | SCAN | 1/32 | 1/32 |
| | FRECUENCIA DE CUADRO | 60 Hz | 60 Hz |
| | ÁNGULO DE VISIÓN | Horizontal 120° / Vertical 120° | Horizontal 120° / Vertical 120° |
| | DISTANCIA DE VISUALIZACIÓN | 2.5 mts (8.2 fts) | 3 mts (9.8 fts) |
| | AJUSTES DE BRILLO | 0-100% niveles | 0-100% niveles |

● **MÁXIMA DEFINICIÓN Y ALTO RENDIMIENTO**

Proporcionan una imagen nítida, brillante y clara en determinadas distancias; garantizando un bajo consumo energético.

● **ADAPTABLES A CUALQUIER ESPACIO**

El sistema de paneles modulares permite crear pantallas únicas y experiencias visualmente impresionantes en cualquier lugar.

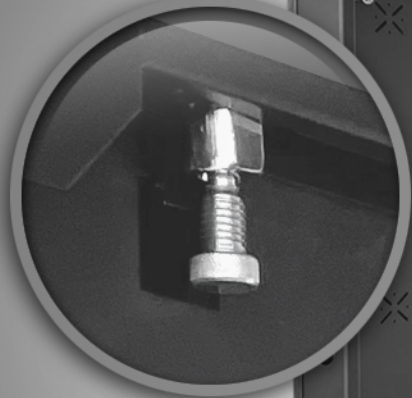
● **FÁCIL MONTAJE E INSTALACIÓN**

Nuestras pantallas se ensamblan de manera cómoda y simple. No exigen maquinaria adicional, ni herramientas complejas.

| INFORMACION TECNICA | | P4 | P5 |
|---|----------------------------|---|---|
|  ESPECIFICACIONES TECNICAS | PIXEL PITCH | P4 mm | P5 mm |
| | ENCAPSULACIÓN LED | RGB 3-in-1 SMD2020 LED / Kinglight | RGB 3-in-1 SMD2020 LED / Kinglight |
| | DENSIDAD DE PIXEL | 240 x 240 | 192 x 192 |
| | MEDIDAS | 960 x 960 x 70 mm | 960 x 960 x 70 mm |
| | CHIP | ICN1065 / FM6353 | ICN2153 / FM6353 |
| | RANGO DE REFRESCO | 1920 hz / 3840 hz / 7680 hz | 1920 hz / 3840 hz / 7680 hz |
| | PESO | 25 Kg / 55 lbs | 25 Kg / 55 lbs |
| | RECEIVING CARD | Novastar | Novastar |
|  FUENTE DE ENERGIA | POTENCIA DE USO | 100/240V - 50/60Hz | 100/240V - 50/60Hz |
| | CONSUMO MÁXIMO | 600W por panel | 650W por panel |
| | CONSUMO PROMEDIO | 300W por panel | 325W por panel |
| | CONECTORES POWER/DATA | Power-PowerCon In -Out / Data EtherCon In-Out | Power-PowerCon In -Out / Data EtherCon In-Out |
|  PARAMETROS OPTICOS | BRILLO | 5100 NITS | 5200 NITS |
| | RANGO DE PROTECCIÓN | IP43 | IP43 |
| | SCAN | 1/20 | 1/16 |
| | FRECUENCIA DE CUADRO | 60 Hz | 60 Hz |
| | ÁNGULO DE VISIÓN | Horizontal 120° / Vertical 120° | Horizontal 120° / Vertical 120° |
| | DISTANCIA DE VISUALIZACIÓN | 4 mts (13 fts) | 5 mts (16.4 fts) |
| | AJUSTES DE BRILLO | 0-100% niveles | 0-100% niveles |

PIEZA DE ENCASTRE

Permite montar los paneles de forma precisa y alineada.



CERRADURA

Permite que ninguna persona ajena a la empresa pueda manipular el equipo.

TRABA DE SEGURIDAD

Fija un panel a otro para formar la pantalla completa.

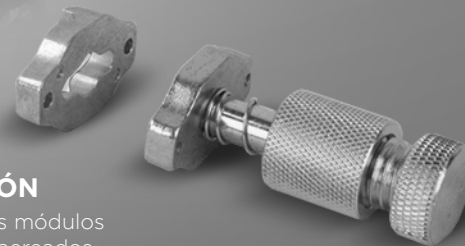


ORIFICIO LATERAL PARA LA TRABA

Asegura un panel junto a otro para formar así la pantalla completa.

VENTILACIÓN

Permite que los módulos estén siempre aireados.



FLIGHTCASES (BAULES)

El interior de cada baul está forrado y subdividido con placas de goma espuma de alta densidad para evitar que los paneles se dañen.

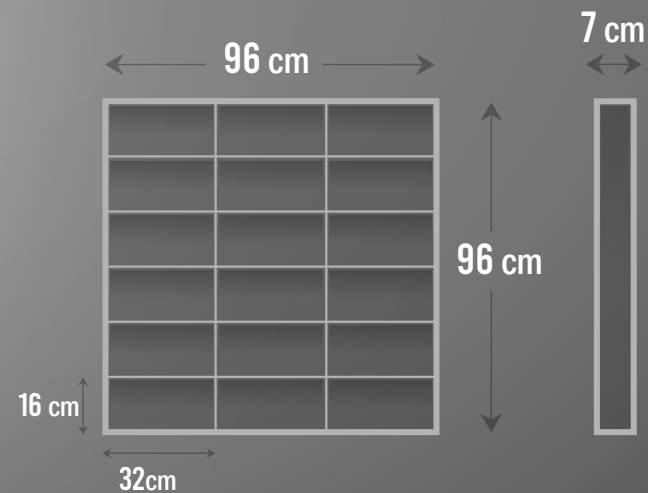


VISTAS PANEL



ESPECIFICACIONES GENERALES

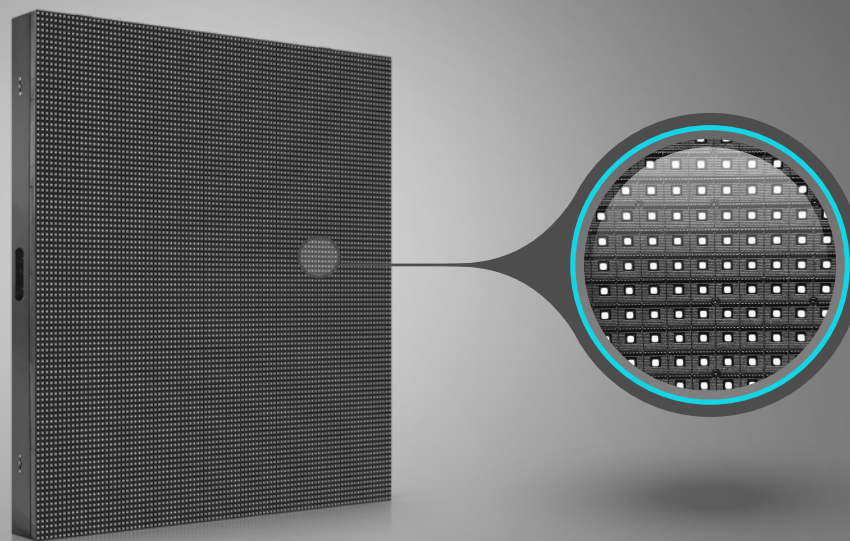
- MATERIAL Hierro a prueba de agua
- MEDIDAS 96x96x7 cm
- PESO 25 Kg
- MÓDULOS Cada gabinete cuenta con 18 módulos individuales de 32 x 16 cm que contienen lámparas led encapsuladas de alta definición.



PIXEL PITCH



El pitch es la resolución que distingue a cada modelo de pantalla. Su número corresponde a la distancia que hay entre cada foco led.

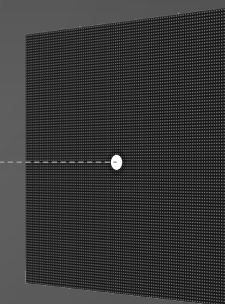
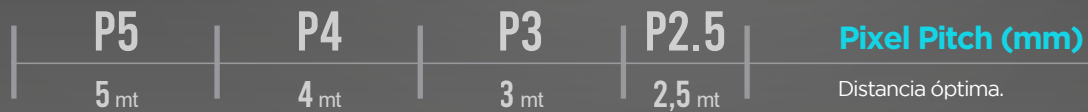


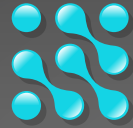
DISTANCIA VISUAL

Densidad de pixel

Es el número total de lámparas led por m² de cada modelo de panel.

- P2.5** 160.000 pixeles/m²
- P3** 111.109 pixeles/m²
- P4** 62.500 pixeles/m²
- P5** 40.000 pixeles/m²





grecko[®]

LED DISPLAYS



| www.greckoled.com



| [instagram.com/greckoled/](https://www.instagram.com/greckoled/)



| info@greckoled.com

