



**grecko**<sup>®</sup>  
LED DISPLAYS

**FLAT** *serie*

**FIXED OUTDOOR**  
PANNEAU LED

P2.5 / P3 / P4 / P5





- LA PLUS HAUTE DÉFINITION ET HAUTE PERFORMANCE**

Ils fournissent une image nette, lumineuse et claire; garantissant une faible consommation d'énergie.




- ADAPTABLE À N'IMPORTE QUEL ESPACE**

Le système de panneaux modulaire vous permet de créer écrans et expériences uniques visuellement surprenant n'importe où.

INFORMATIONS TECHNIQUES		P2.5	P3
 <b>SPECIFICATIONS TECHNIQUES</b>	PIXEL PITCH	P2.5 mm	P3 mm
	ENCAPSULATION DES LED	RGB 3-in-1 SMD2020 LED / Kinglight	RGB 3-in-1 SMD2020 LED / Kinglight
	DENSITÉ DE PIXEL	384 x 384	320 x 320
	MESURES	960 x 960 x 70 mm	960 x 960 x 70 mm
	CHIP	ICN1065 / FM6353	ICN2153 / FM6353
	GAMME RAFRAICHISSANTE	1920 hz / 3840 hz / 7680 hz	1920 hz / 3840 hz / 7680 hz
	POIDS	25 Kg / 55 lbs	25 Kg / 55 lbs
	RECEIVING CARD	Novastar	Novastar
 <b>ALIMENTATION ELECTRIQUE</b>	ENTRÉE DE PUISSANCE	100/240V - 50/60Hz	100/240V - 50/60Hz
	CONSOMMATION MAXIMALE	600W par panneau	600W par panneau
	CONSOMMATION MOYENNE	300W par panneau	300W par panneau
	CONNECTEURS POWER/DATA	Power-PowerCon In -Out / Data EtherCon In-Out	Power-PowerCon In -Out / Data EtherCon In-Out
 <b>PARAMETRES OPTICIENS</b>	LUMINOSITÉ	5100 NITS	5100 NITS
	GAMME DE PROTECTION	IP65	IP65
	SCAN	1/32	1/32
	FRÉQUENCE DE TRAME	60 Hz	60 Hz
	ANGLE DE VUE	Horizontal 120° / Vertical 120°	Horizontal 120° / Vertical 120°
	DIST. DE VISION OPTIMALE	2.5 mts (8.2 fts)	3 mts (9.8 fts)
	RÉGLAGES DE LA LUMINOSITÉ	0-100% niveaux	0-100% niveaux

- ASSEMBLAGE FACILE ET INSTALLATION**

Nos écrans s'assemblent facilement. Ils ne nécessitent pas de d'équipement supplémentaire, pas d'outils complexe.

INFORMATIONS TECHNIQUES		P4	P5
 <b>SPECIFICATIONS TECHNIQUES</b>	PIXEL PITCH	P4 mm	P5 mm
	ENCAPSULATION DES LED	RGB 3-in-1 SMD2020 LED / Kinglight	RGB 3-in-1 SMD2020 LED / Kinglight
	DENSITÉ DE PIXEL	240 x 240	192 x 192
	MESURES	960 x 960 x 70 mm	960 x 960 x 70 mm
	CHIP	ICN1065 / FM6353	ICN2153 / FM6353
	GAMME RAFRAICHISSANTE	1920 hz / 3840 hz / 7680 hz	1920 hz / 3840 hz / 7680 hz
	POIDS	25 Kg / 55 lbs	25 Kg / 55 lbs
	RECEIVING CARD	Novastar	Novastar
 <b>ALIMENTATION ELECTRIQUE</b>	ENTRÉE DE PUISSANCE	100/240V - 50/60Hz	100/240V - 50/60Hz
	CONSOMMATION MAXIMALE	600W par panneau	650W par panneau
	CONSOMMATION MOYENNE	300W par panneau	325W par panneau
	CONNECTEURS POWER/DATA	Power-PowerCon In -Out / Data EtherCon In-Out	Power-PowerCon In -Out / Data EtherCon In-Out
 <b>PARAMETRES OPTICIENS</b>	LUMINOSITÉ	5100 NITS	5200 NITS
	GAMME DE PROTECTION	IP65	IP65
	SCAN	1/20	1/16
	FRÉQUENCE DE TRAME	60 Hz	60 Hz
	ANGLE DE VUE	Horizontal 120° / Vertical 120°	Horizontal 120° / Vertical 120°
	DIST. DE VISION OPTIMALE	4 mts (13 fts)	5 mts (16.4 fts)
	RÉGLAGES DE LA LUMINOSITÉ	0-100% niveaux	0-100% niveaux

#### PIÈCE D'INSTALLATION

Permet de monter les panneaux précisément et alignés.



#### TROU DE SÉCURITÉ LATÉRAL

Fixez un panneau à un autre par le côté.

#### SERRURE DE PORTE

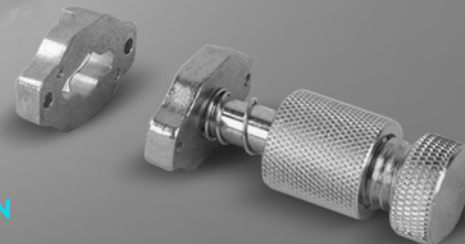
Empêche toute personne extérieure à l'entreprise peut manipuler l'équipement.

#### VERROUILLAGE DE SÉCURITÉ

Aidez à assembler et à sécuriser chaque armoire pour une installation sûre et efficace, en joignant une armoire à une autre jusqu'à ce que l'ensemble de l'écran soit construit.



#### VENTILATION



## CAS DE VOL FLIGHT CASES

L'intérieur est compartimenté et revêtu avec des plaques de caoutchouc mousse de haute densité pour éviter que les panneaux ne soient endommagés.



# VUES DU PANNEAU

AVANT

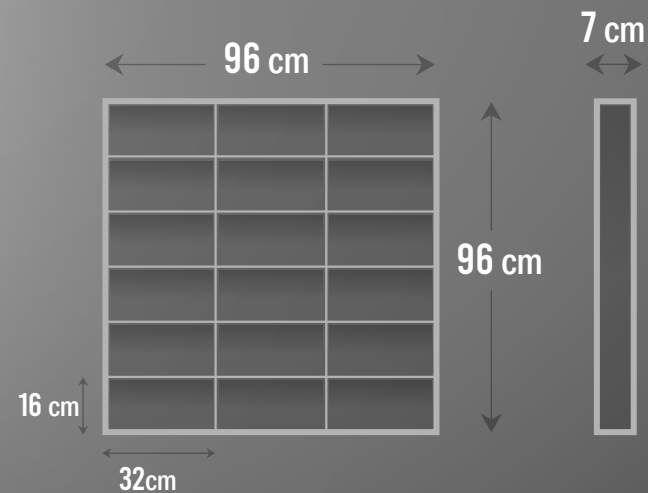


ARRIÈRE

CÔTÉ

## SPÉCIFICATIONS GÉNÉRALES

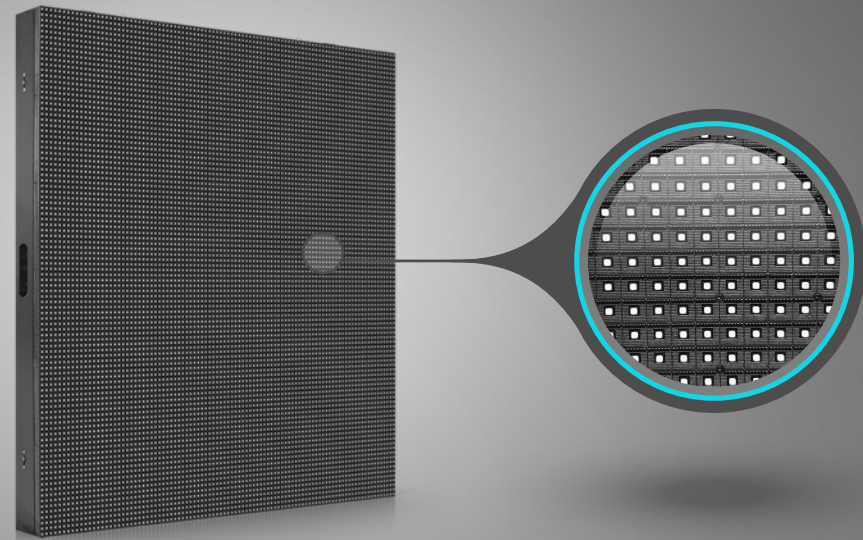
- MATÉRIEL Fer imperméable
- MESURES 96x96x7 cm
- POIDS 25 kgs
- MODULES Chaque panneau dispose de 18 modules indépendants de 32 x 16 cm avec des lampes LED haute définition encapsulées.



# PIXEL PITCH



Le pitch est la résolution qui distingue chaque modèle d'écran.  
Le chiffre à côté de la lettre **P** indique la distance entre chaque spot LED.



## DISTANCE VISUELLE

### Densité de pixel

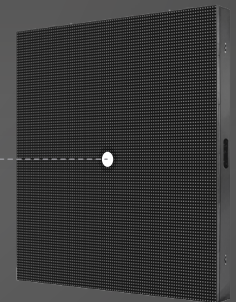
C'est le nombre total de lampes LED par m<sup>2</sup> de chaque modèle de panneau.

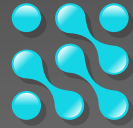
- P2.5** 160.000 pixels/m<sup>2</sup>
- P3** 111.109 pixels/m<sup>2</sup>
- P4** 62.500 pixels/m<sup>2</sup>
- P5** 40.000 pixels/m<sup>2</sup>



### Pixel Pitch (mm)

Distance de visualisation optimale.





# grecko<sup>®</sup>

LED DISPLAYS

---



| [www.greckoled.com](http://www.greckoled.com)



| [instagram.com/greckoled/](https://www.instagram.com/greckoled/)



| [info@greckoled.com](mailto:info@greckoled.com)

