



**grecko**<sup>®</sup>  
LED DISPLAYS

# FLAT *serie*

FIXED INDOOR  
PANNELLO DE LED

P2.5 / P3 / P4 / P5



- LA MASSIMA DEFINIZIONE ED ALTE PRESTAZIONI**

Forniscono un'immagine nitido, luminoso e chiaro determinate distanze; garantendo un basso consumo energetico.



- ADATTABILE A QUALSIASI SPAZIO**

Il sistema dei pannelli modulare ti permette di creare schermate ed esperienze uniche visivamente sbalorditivo ovunque.

- MONTAGGIO FACILE E INSTALLAZIONE**

I nostri schermi si assemblano in un modo comodo e semplice. Non necessitano di macchinari aggiuntivi, senza strumenti complesso.

INFORMAZIONI TECNICHE		P2.5	P3
SPECIFICHE TECNICHE	PIXEL PITCH	P2.5 mm	P3 mm
	INCAPSULAMENTO LED	RGB 3-in-1 SMD2020 LED / Kinglight	RGB 3-in-1 SMD2020 LED / Kinglight
	DENSITÀ DEI PIXEL	384 x 384	320 x 320
	MISURE	960 x 960 x 70 mm	960 x 960 x 70 mm
	CHIP	ICN1065 / FM6353	ICN2153 / FM6353
	GAMMA AGGIORNATA	1920 hz / 3840 hz / 7680 hz	1920 hz / 3840 hz / 7680 hz
	PESO	25 Kg / 55 lbs	25 Kg / 55 lbs
	RECEIVING CARD	Novastar	Novastar
ALIMENTAZIONE ELETTRICA	INGRESSO POTENZA	100/240V - 50/60Hz	100/240V - 50/60Hz
	MASSIMO CONSUMO	600W per pannello	600W per pannello
	CONSUMO MEDIO	300W per pannello	300W per pannello
	CONNETTORI POWER/DATA	Power-PowerCon In -Out / Data EtherCon In-Out	Power-PowerCon In -Out / Data EtherCon In-Out
PARAMETRI OTTICI	LUMINOSITÀ	1000 NITS	1000 NITS
	GAMMA DI PROTEZIONE	IP43	IP43
	SCAN	1/32	1/32
	FREQUENZA DEL FRAME	60 Hz	60 Hz
	ANGOLO DI VISTA	Horizontal 120° / Vertical 120°	Horizontal 120° / Vertical 120°
	DIST. DI VISIONE OTTIMALE	2.5 mts (8.2 fts)	3 mts (9.8 fts)
	REG. DELLA LUMINOSITÀ	0-100% livelli	0-100% livelli

INFORMAZIONI TECNICHE		P4	P5
 <b>SPECIFICHE TECNICHE</b>	PIXEL PITCH	P4 mm	P5 mm
	INCAPSULAMENTO LED	RGB 3-in-1 SMD2020 LED / Kinglight	RGB 3-in-1 SMD2020 LED / Kinglight
	DENSITÀ DEI PIXEL	240 x 240	192 x 192
	MISURE	960 x 960 x 70 mm	960 x 960 x 70 mm
	CHIP	ICN1065 / FM6353	ICN2153 / FM6353
	GAMMA AGGIORNATA	1920 hz / 3840 hz / 7680 hz	1920 hz / 3840 hz / 7680 hz
	PESO	25 Kg / 55 lbs	25 Kg / 55 lbs
	RECEIVING CARD	Novastar	Novastar
 <b>ALIMENTAZIONE ELETTRICA</b>	INGRESSO POTENZA	100/240V - 50/60Hz	100/240V - 50/60Hz
	MASSIMO CONSUMO	600W per pannello	650W per pannello
	CONSUMO MEDIO	300W per pannello	325W per pannello
	CONNETTORI POWER/DATA	Power-PowerCon In -Out / Data EtherCon In-Out	Power-PowerCon In -Out / Data EtherCon In-Out
 <b>PARAMETRI OTTICI</b>	LUMINOSITÀ	1000 NITS	1000 NITS
	GAMMA DI PROTEZIONE	IP43	IP43
	SCAN	1/20	1/16
	FREQUENZA DEL FRAME	60 Hz	60 Hz
	ANGOLO DI VISTA	Horizontal 120° / Vertical 120°	Horizontal 120° / Vertical 120°
	DIST. DI VISIONE OTTIMALE	4 mts (13 fts)	5 mts (16.4 fts)
	REG. DELLA LUMINOSITÀ	0-100% livelli	0-100% livelli

### LAVORO DI SICUREZZA SUPERIORE

Aiuta a montare e fissare ogni pannello per un'installazione sicura ed efficiente, unendo un pannello all'altro fino a terminare la costruzione dello schermo completo.

### SERRATURA DELLA PORTA

Impedire a qualsiasi persona esterna all'azienda può manipolare l'apparecchiatura.

### LAVORO DI SICUREZZA LATERALE

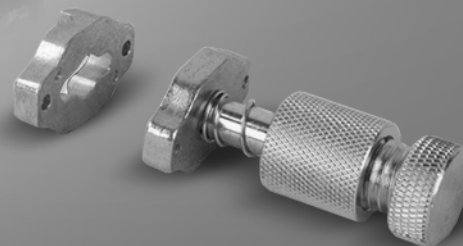


### ORIFICIO DI SICUREZZA LATERALE

### VENTILAZIONE PORTA

## FLIGHT CASES (BAULI DI VOLO)

Ogni baule contiene **4 pannelli** il cui interno è rivestito e suddiviso con piastre in gommapiuma di alta qualità densità per evitare danni ai pannelli.



# VISTE PANNELLO

FRONTE

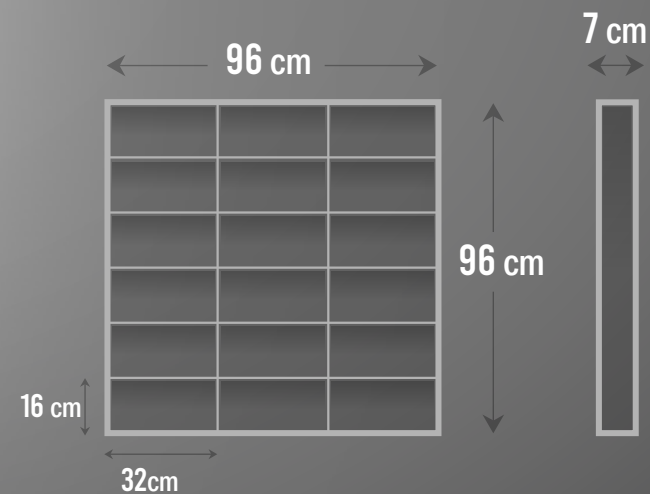


DORSO

PROFILO

## SPECIFICHE GENERALI

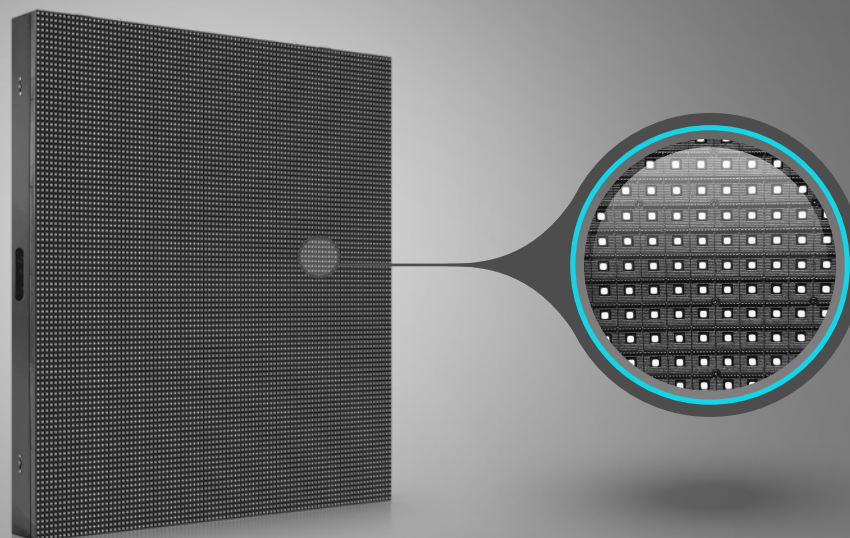
- MATERIALE **Ferro impermeabile**
- MISURARE **96x96x7 cm**
- PESO **25 kgs**
- MODULI Ogni pannello conta con **18 moduli** indipendenti **32 x 16 cm** con lampade led incapsulato ad alta definizione.



# PIXEL PITCH



Il pitch è la risoluzione che distingue ogni modello di schermo. Il numero accanto alla lettera **P** indica la distanza tra ogni faretto a LED e quello successivo.



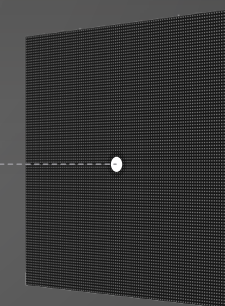
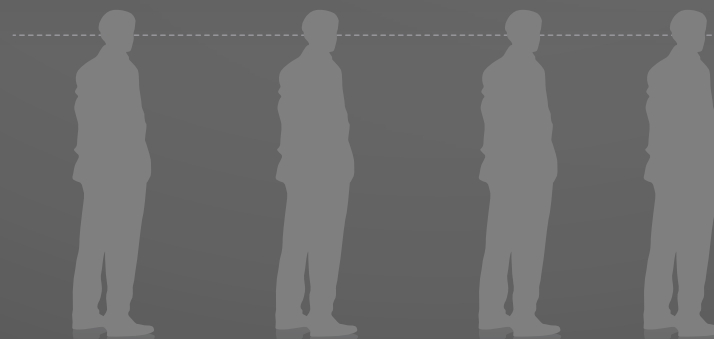
## DISTANZA VISIVA

### Densità dei pixel

È il numero totale di lampade LED per m<sup>2</sup> di ciascun modello di pannello.

<b>P2.5</b>	160.000 pixels/m <sup>2</sup>
<b>P3</b>	111.109 pixels/m <sup>2</sup>
<b>P4</b>	62.500 pixels/m <sup>2</sup>
<b>P5</b>	40.000 pixels/m <sup>2</sup>

<b>P5</b>	<b>P4</b>	<b>P3</b>	<b>P2.5</b>	<b>Pixel Pitch (mm)</b>
5 mt	4 mt	3 mt	2,5 mt	Distanza di visione ottimale.





# grecko<sup>®</sup>

LED DISPLAYS

---



| [www.greckoled.com](http://www.greckoled.com)



| [instagram.com/greckoled/](https://www.instagram.com/greckoled/)



| [info@greckoled.com](mailto:info@greckoled.com)

